



Nom du produit

## Extracteur à 2 bras





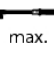




Pour le retrait de roulements, de cames, de disques, etc.

Réf. 20-1

Gammes 20

Code à barre 4021176009433



	Caractéristique technique	Métrique	Impérial
	Capacité de serrage extérieure	30 - 90 mm	1 3/16 - 3 1/2 inch
	Profondeur de serrage	100 mm	3 7/8 inch
	Capacité de serrage intérieure	70 - 140 mm	2 3/4 - 5 1/2 inch
	6 pans mâles	17 mm	
max.	Charge maximale admissible	4,5 t	4.5 US t
	Moment de couple max.	80 Nm	59 ft lb
	Nombre de crochets	2	2
	Poids	1.305 kg	
	Espace ci-dessous	10 mm	3/8 inch
	Pièce à côté	31 mm	1 1/4 inch



## Technologies



### SWITCH

Ajustement optimal de la tige sur l'arbre grâce à l'embout de tige.



### GLIDE & FIX

La géométrie optimisée garantit le déplacement simple et rapide des mâchoires sur la traverse.



### ARMLOCK

Les serfouettes garantissent un maximum de stabilité pour la suspension de mâchoires dans l'élément coulissant.



## Pièce de rechange

Réf.	Nom du produit
614160	Vis d'extraction mécanique.
1-90-P	2 griffes d'extraction (paire)
20-1-T	Traverse à 2 bras

## Accessoires

Réf.	Nom du produit
219-1	Serre-joint de extracteur à 2 bras
1-190-P	2 griffes d'extraction allongées (paire)
1-250-P	2 griffes d'extraction allongées (paire)
1-V-100-P	2 rallonges de griffes (paire)
1-V-150-P	2 rallonges de griffes (paire)
1-90-E	Griffes d'extraction (individuelles)
1-400-P	2 griffes d'extraction (paire)
30-1-T	Traverse à 3 bras
K-600-014	Set de pièces de pression pour vis d'extraction KUKKO



## Une alternative utile

<b>Réf.</b>	<b>Nom du produit</b>
1-91-P	2 griffes d'extraction minces (paire)
1-191-P	2 griffes d'extraction minces (paire)
1-251-P	2 griffes d'extraction minces (paire)
1-401-P	2 griffes d'extraction minces (paire)
1-92-P	2 griffes d'extraction à réglage rapide (paire)
1-192-P	2 griffes d'extraction à réglage rapide (paire)
1-252-P	2 griffes d'extraction à réglage rapide (paire)
1-93-P	2 griffes d'extraction minces à réglage rapide (paire)
1-193-P	2 griffes d'extraction minces à réglage rapide (paire)
1-253-P	2 griffes d'extraction minces à réglage rapide (paire)
1-94-P	2 griffes d'extraction extraminces (paire)
1-194-P	2 griffes d'extraction extraminces (paire)
1-254-P	2 griffes d'extraction extraminces (paire)
1-95-P	2 griffes d'extraction extraminces à réglage rapide (paire)
1-195-P	2 griffes d'extraction extraminces à réglage rapide (paire)
1-255-P	2 griffes d'extraction extraminces à réglage rapide (paire)



## Parti du

<b>Réf.</b>	<b>Nom du produit</b>
24-A	Jeu de arracheurs de roulement extérieur et inérieur
24-B	Jeu de arracheurs de roulement extérieur et inérieur
24-C	Jeu de arracheurs de roulement extérieur et inérieur
20-ST	Stand de vente pour extracteurs à 2 bras

## Pièce de rechange de

<b>Réf.</b>	<b>Nom du produit</b>
24-A	Jeu de arracheurs de roulement extérieur et inérieur
24-B	Jeu de arracheurs de roulement extérieur et inérieur
24-C	Jeu de arracheurs de roulement extérieur et inérieur
K-20-15	Jeu d'extracteurs universels avec décolleur
20-ST	Stand de vente pour extracteurs à 2 bras



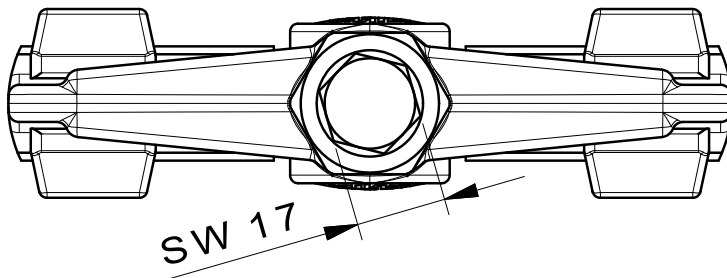
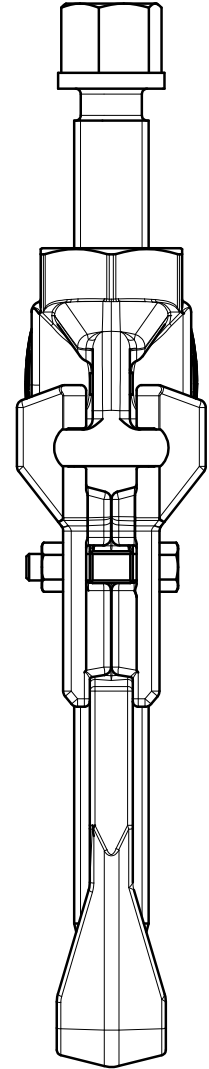
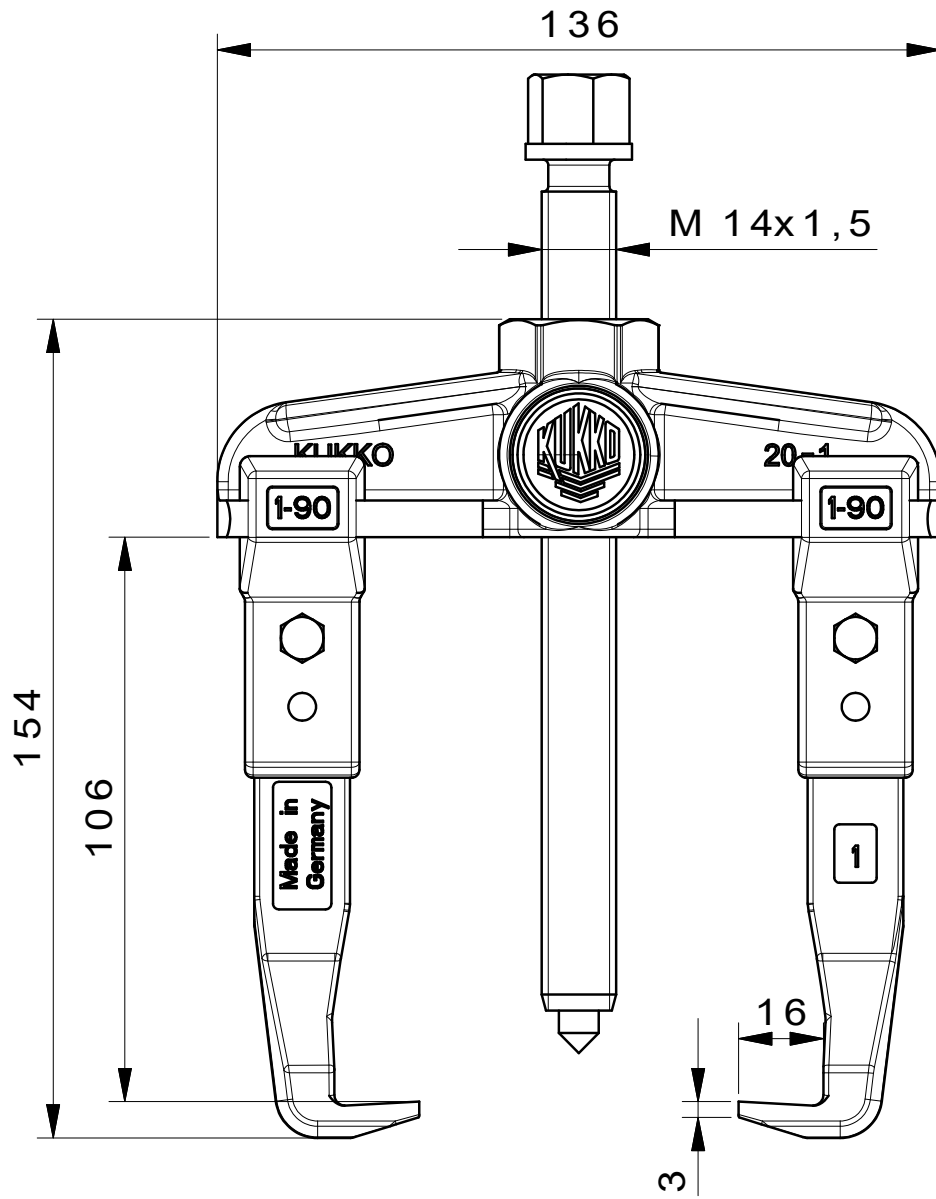
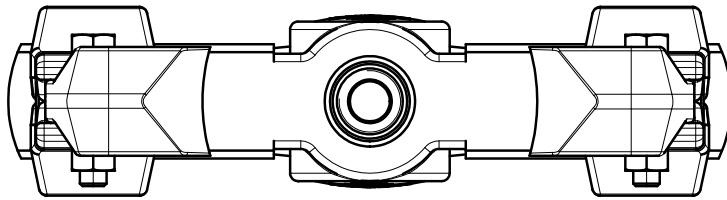
## Est aussi inclus dans

**Réf.**

**Nom du produit**

K-20-15

Jeu d'extracteurs universels avec décolleur



 <b>Kleinbongartz &amp; Kaiser oHG</b> Werkzeugfabrik Hilden - Germany	Dokumentname: 20-1_2-Arm-Universal_Abzieher		Toleranz: DIN ISO 2768-m
	Dokumentbeschreibung: Baugruppe		Material: Hoch legierter Werkzeugstahl / High alloy tool steel
Erstellt / Geprüft von: Schultes	Erstellungsdatum: 30/03/2015	Maßstab: 1:1	
Teilbeschreibung: 2-Arm-Universal_Abzieher /2-jaw puller		Wärmebehandlung / Härte: vergüteter Stahl/ tempered steel	
Oberflächenbehandlung:		Schutzvermerk ISO 16016 beachten	
Artikelnummer / ZNR.: 20-1	Dokumentversion: -		